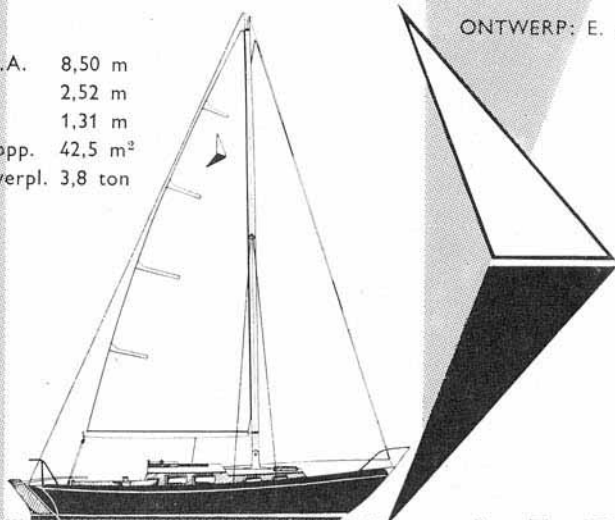


VOOR DE VERWENDE ZEILER.....

TRINTELLA

ONTWERP: E. G. VAN DE STADT SCHEEPSWERF N.V. ZAANDAM

L.O.A. 8,50 m
Br. 2,52 m
D. 1,31 m
Z. opp. 42,5 m²
W. verpl. 3,8 ton



- ROMP, DEK EN KUIP ÉÉN GEHEEL
- POLYESTER, GEEN ONDERHOUD
- OPBOUW FRAAI MAHONIE
- STAHOOGTE 1,90 M.
- 5 SLAAPPLAATSEN
- KOMBUIS, HANGKAST, TOILET
- 2-CYL 10 PK ALBIN
- GUNSTIGE METING, SNEL SCHIP

JACHTWERF

ANNE WEVER

ORTHEN — 'S-HERTOGENBOSCH — TELEFOON (04100) 3 44 84

TRINTELLA

Design E. G. v.d. Stadt



HET JACHT DAT ZOVEEL MÉÉR BIEDT!

Trintella, een werkelijk geslaagde combinatie tussen de voordelen van polyester en de warmte van fraai teak en mahonie.

ER LIGT EEN DEMONSTRATIESCHIP VOOR U GEREED

Wij leveren ook casco's en gedeeltelijk betimmerde schepen

JACHTWERF ANNE WEVER

ORTHEN - 's-HERTOGENBOSCH
Tel. 04100-34484

Twee plastic jachten

ontworpen door E. G. VAN DE STADT

HET was in oktober 1959 (no. 1030, blz. 830), dat wij een tekening en foto's opnamen van de *Pionier*, een plastic seriejacht van E. G. van de Stadt Scheepswerf, dat die zomer voor het eerst op onze wateren was verschenen en dat in dat eerste seizoen reeds opmerkelijke wedstrijd-successen behaald had. Nu varen er in ons land en daarbuiten verscheidene eenheden van dit type, een kieljacht van 9,15 meter lengte met 42 m² doek. Het moge nu vreemd klinken, dat Van de Stadt aan dit nieuwe type de naam „Pionier” meegaf, maar dat was het op dat tijdstip bepaald niet. Nu zijn wij vier jaren verder, jaren waarin de bouw van plastic jachten zich geweldig heeft ontwikkeld — een ontwikkeling, waarbij ons land in de voorste gelederen staat. Dat de knappe en ondernemende ontwerper E. G. van de Stadt in die ontwikkeling een voornaam aandeel heeft gehad, is wel algemeen bekend en is zeker niet verborgen gebleven voor de bezoekers van de laatste Hiswa-tentoonstelling.

Want wie toen het R.A.I.-gebouw naderde, zag reeds van verre een plastic zeiljacht voor de voorgevel staan, zonder enig kenteken, maar dat zeer duidelijk het stempel van zijn ontwerpershand vertoonde. Dit was het type *Excalibur*, dat op een Engelse werf naar zijn tekeningen was vervaardigd. En in de tentoonstellingshal vonden wij op de eigen inzending van E. G. van de Stadt Scheepswerf de *Horizon*, min of meer een verkleinde *Pionier* met een lengte van 7,43 m en bijna 30 m² doek, gebouwd door

een Belgische werf, en op de buurstand van Anne Wever de *Trintella*, een plastic zusterschip van de stalen *Trintella*. Zo zien wij, dat in enige jaren een serie plastic zeiljachten naar ontwerp van Van de Stadt, gebouwd door vier verschillende werven, verdeeld over drie landen, tot stand is gebracht, een serie die kan voldoen aan veler behoeften.

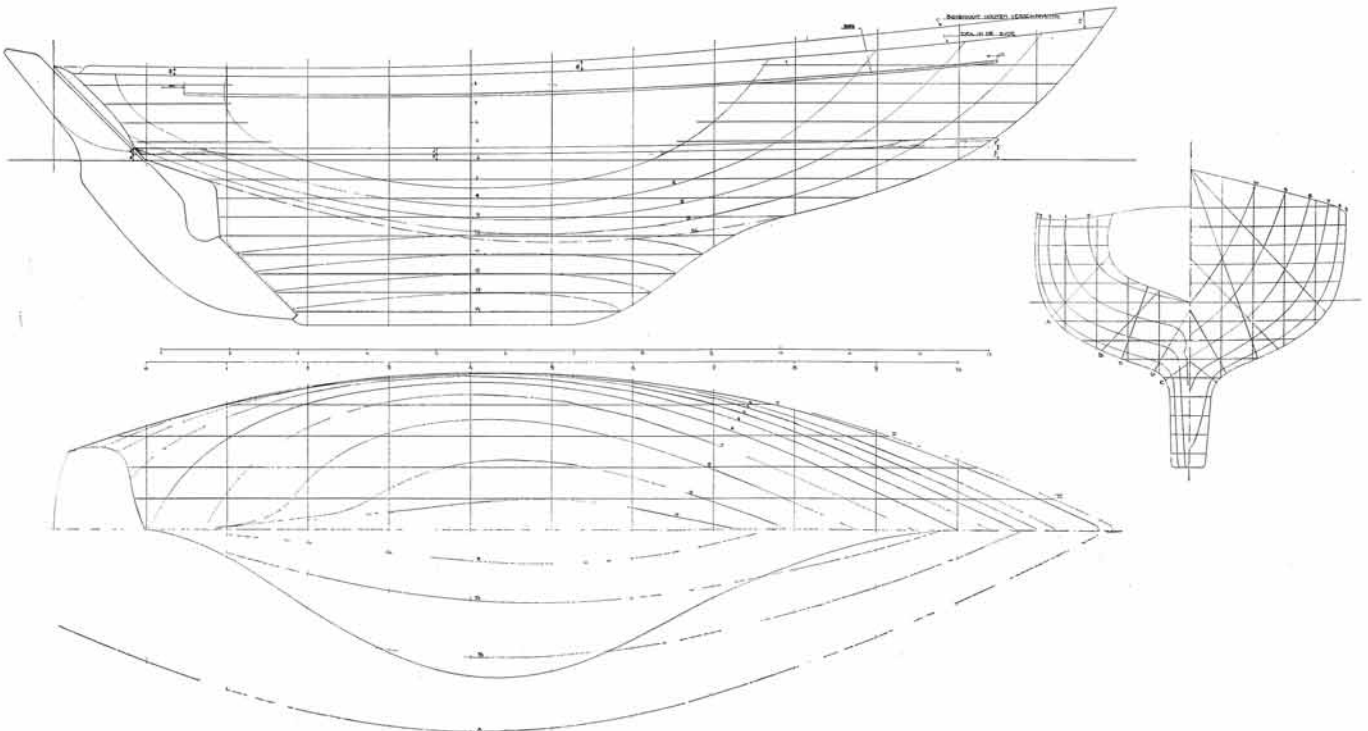
Wij geven een overzicht van deze vier jachten en gaan ditmaal op de kleinste twee wat dieper in, met de bedoeling later het grootste eens te behandelen.

	lengte over alles	lengte waterlijn	breedte	diepgang	zeiloppervlak
<i>Excalibur</i>	10.98	8.00	3.01	1.80 m	65 m ²
<i>Pionier</i>	9.15	7.35	2.40	1.40 of 1.20 m	42 m ²
<i>Trintella</i>	8.50	6.50	2.50	1.31 m	42.90 m ²
<i>Horizon</i>	7.43	5.92	2.32	1.22 m	29.30 m ²

Uit dit lijstje blijkt, dat deze jachten bepaald niet als schaalverkleiningen of -vergrotingen van de *Pionier* kunnen worden gezien en vooral de *Trintella* behoort tot een ander type — zoals blijkt uit de hier weergegeven tekeningen — dan de andere drie, die meer „familie-gelijkenis” vertonen.

Trintella, plastic zeilkruiser, ontw. E. G. van de Stadt, Zaandam, bouw Anne Wever, 's-Hertogenbosch. Lijnen- en inrichtings-tekening schaal 1 : 60, zeiltekening schaal 1 : 100. Lengte over alles 8.50 m, lengte waterlijn 6.50 m, breedte 2.52 m, diepgang 1.31 m,

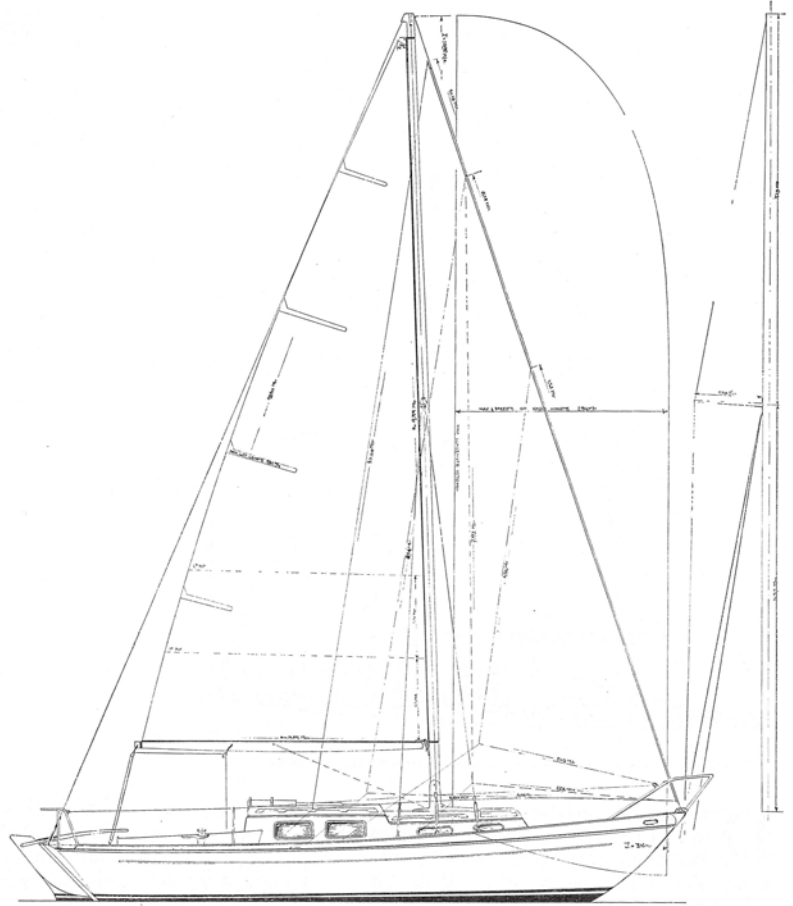
watervcrplaatsing 3.845 m³, ballast 1750 kg ijzer, zeiloppervlak 42.90 m², grootzeil 19.70 m², genna 23.20 m², kleine genna 16.30 m², fok 10.50 m², stormfok 5.75 m², spinnaker 56 m².



TRINTELLA

DIT jacht, dat door vele bezoekers van de laatste Hiswa-tentoonstelling op de stand van Anne Wever uit 's-Hertogenbosch werd bekeken en door menigeen bewonderd, is inderdaad van een ander type dan de Pionier. Immers wij zien geen achteroverhang en vrijhangend roer, maar een platgat met een aangehangen roer, dat aan de kiel is bevestigd. De Trintella is veel meer een variatie op de stalen Trintel van dezelfde bouwer en ontwerper, zij het dat van deze nieuwe uitvoering gebruik werd gemaakt om de breedte en het zeiloppervlak ietwat te vergroten. Belangrijker nog is, dat het lichtere bouw materiaal het mogelijk maakte een minder diepe en volle spantvorm te kiezen en bij een iets kleinere waterverplaatsing een hoger ballastgewicht toe te passen. Voor de tekeningen van de Trintel kan worden verwezen naar de jaargang 1962 blz. 60 (no. 1067 van 9 januari). Met dit type had Anne Wever veel succes en waar de Trintella ons in verschillende opzichten als een verbetering van het stalen jacht voorkomt, zal dat hiermee ook wel het geval zijn.

De lijnentekening en het zeilplan laten een soort jacht zien, dat in ons land na de oorlog zeer in trek is gekomen. Een mooie zeeg, een fors voorstevprofiel, een vrij sterk hellende spiegel en een opbouw van een rustige vorm, daarbij een toren-sloepuigage met een tot de masttop reikende voordriehoek zijn hiervan de voornaamste kenmerken. De tekening van de vorm laat een stel mooie lijnen zien. Zoals meer en meer gebruikelijk, ligt de grootste breedte achter het midden, terwijl Van de Stadt een spantvorm kiest met een ta-

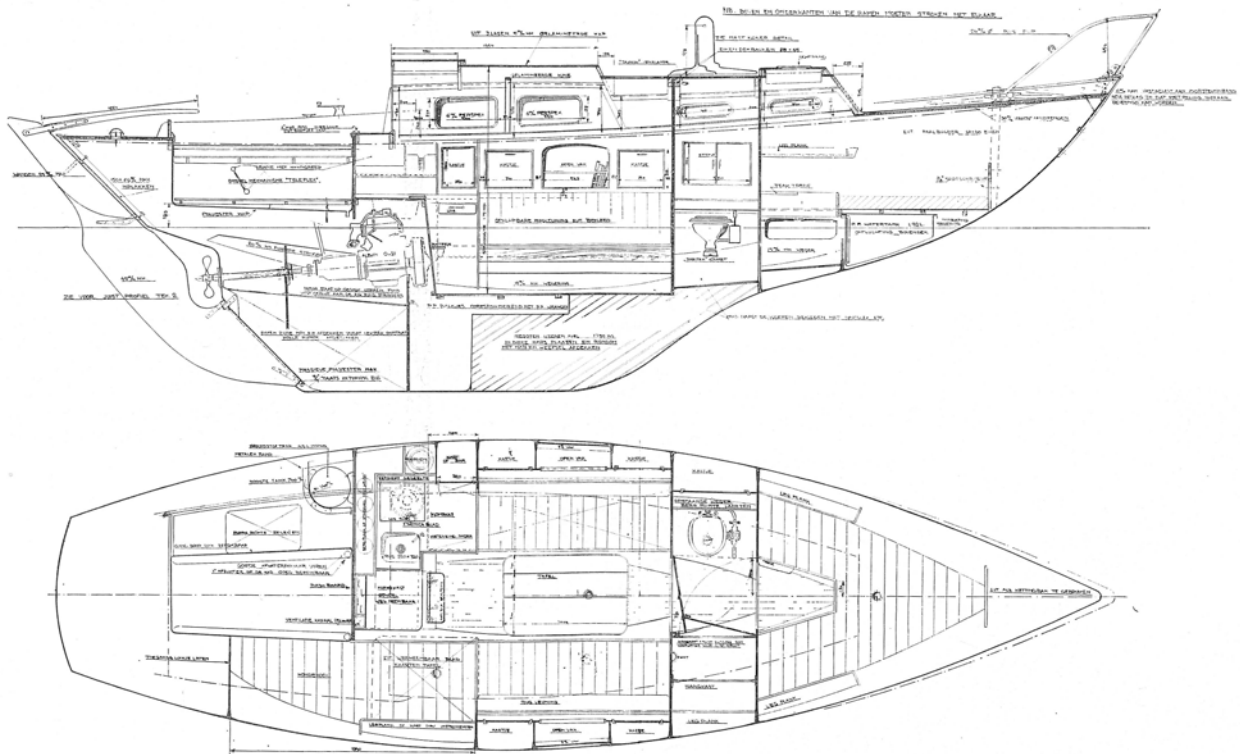


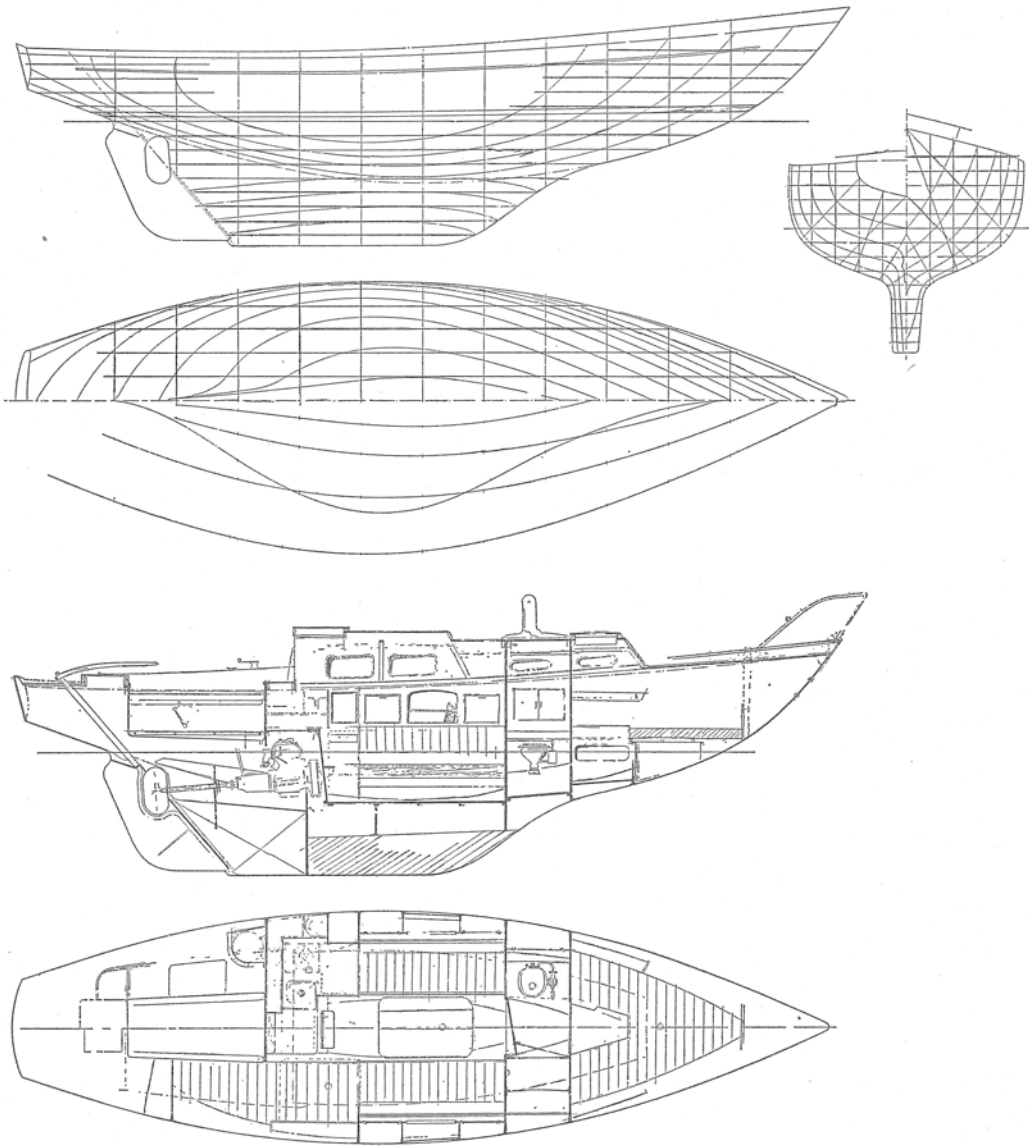
melijk zachte kim. De behoorlijke breedte en het hoge ballastpercentage geven voldoende stabiliteit om een zeiloppervlak te dragen, dat de hoeveelheid doek van de Trintel ruim 17 procent te boven gaat. Met de grotere

snelheid, die verwacht moet worden, zal de wedstrijdmaat zeker ook niet onaanzienlijk hoger zijn.

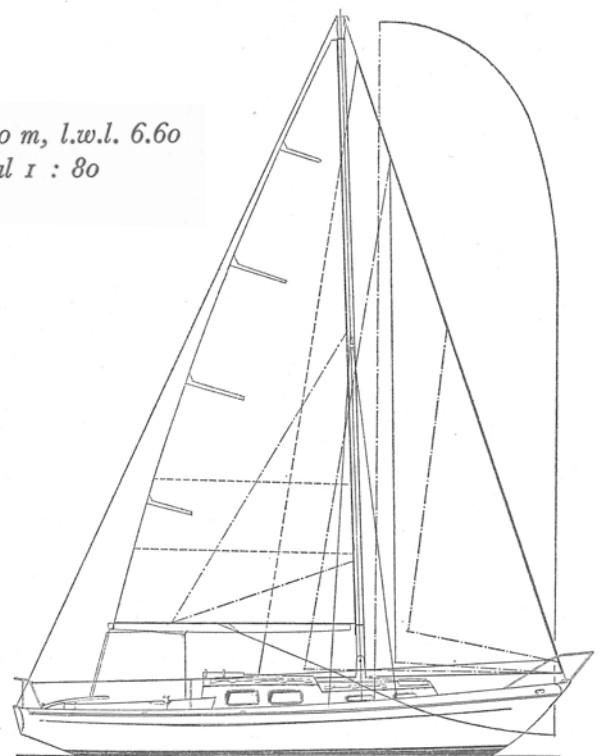
De inrichting vertoont veel overeenkomst met die van de Trintel, waarvan de opzet reeds goed was. Wij zien

(Slot op blz. 2181)





337a 'Trintella', ontwerp E. G. van de Stadt. L.o.a. 8.80 m, l.w.l. 6.60 m, b. 2.52 m, d. 1.31 m' w.v. 3.80 t, ba. 1750 kg, schaal 1 : 80



337b 'Trintella', z.o. 42.90 m², gr.z. 19.70 m², f. 16.30 m², b.f. 10.50 m², gen. 23.20 m², schaal 1 : 120 [links]

Trintella I

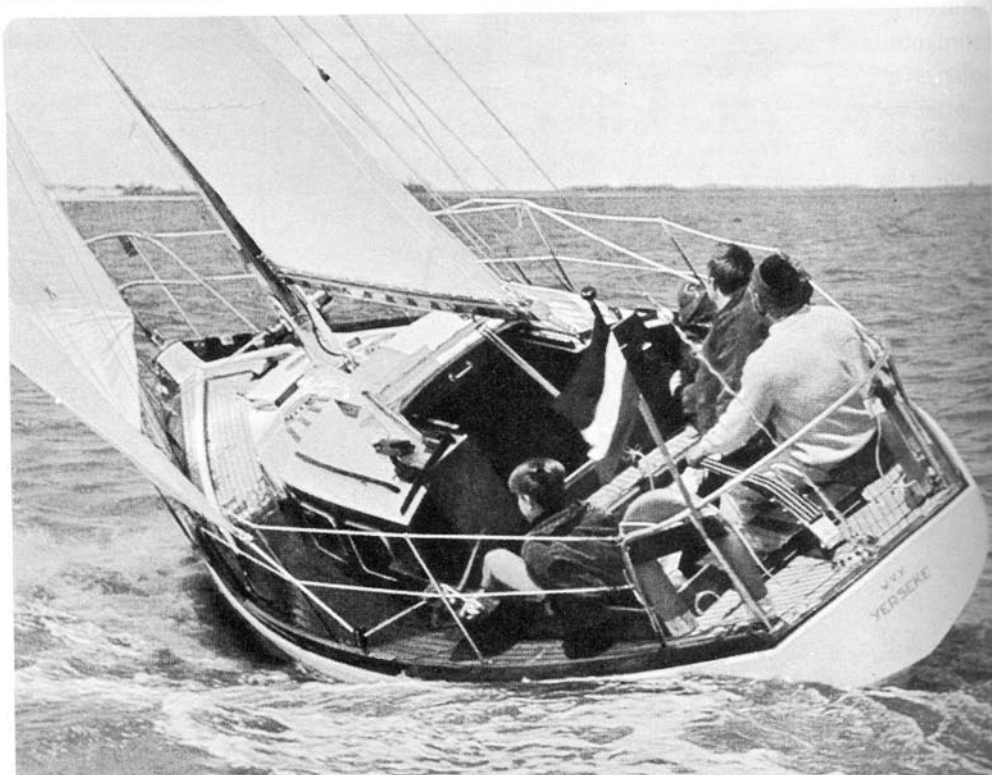
8.80 m

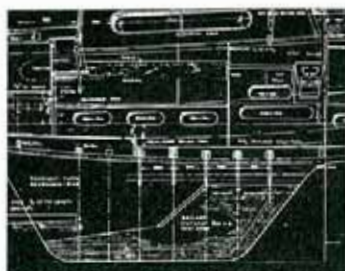
Lengte	8.80 m	Zeilopp. (met grootste genua)	44 m ²
Breedte	2.52 m	Motor	Sabb-diesel 8 pk
Diepgang	1.31 m	Prijs	f 78.500,—
Bouwmetaal	polyester		

Bouw: Jachtwerf Anne Wever, Ertveldweg 3, Orthen/'s Hertogenbosch, tel. (04100) 34484.

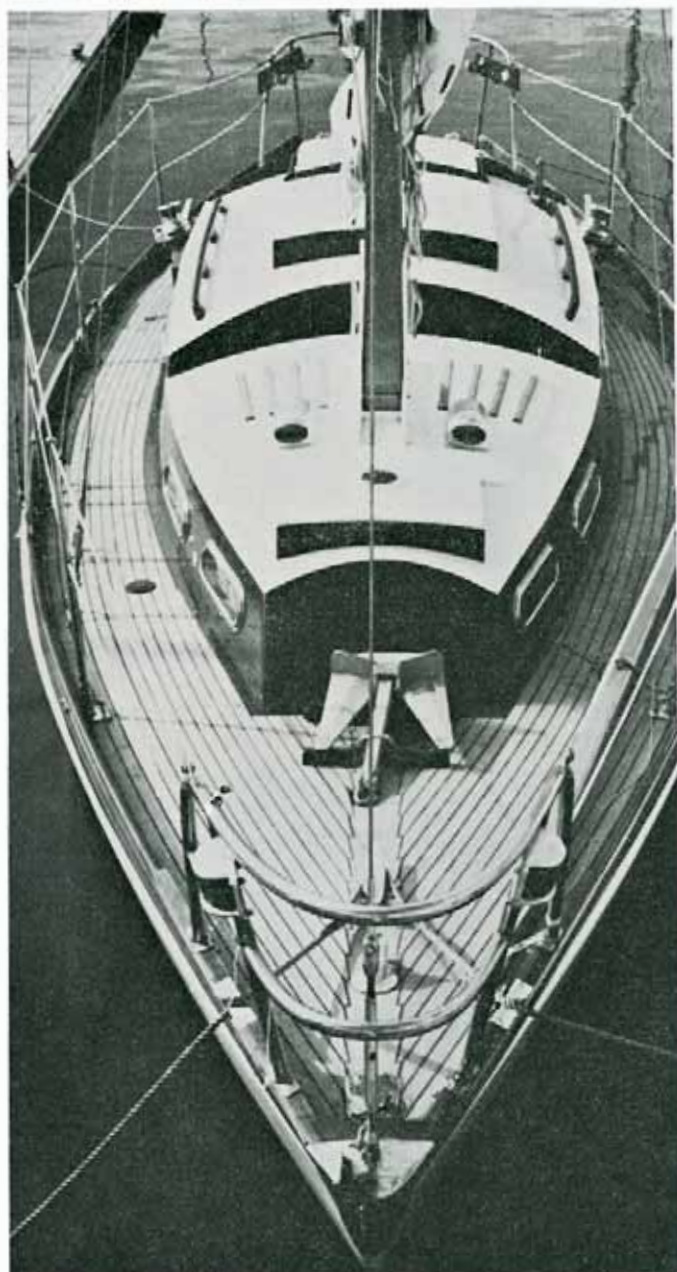
Een gerieflijk toerzeiljacht waarbij ernaar is gestreefd om zoveel mogelijk de indruk van kil polyester weg te nemen. Daarvoor is de opbouw van gelakt mahoniehout en is het polyester-sandwichdek belegd met teakdeeltjes. In de ruime kajuit is 1.88 m stahoogte. De indeling is praktisch en verleent voldoende berguimte voor de vijf personen die hier aan boord kunnen verblijven. De Trintella's zijn op het eerste gezicht wel prijzig, maar men moet beden-

ken, dat de lijst van de standaarduitrusting erg lang is en die van de extra's maar een paar regeltjes beslaat. . . . Daarbij gevoegd de zorgvuldige betimmering en de prijs is plotseling niet meer zo hoog. Enige honderden Trintella-eigenaren hebben die rekensom ook al eens gemaakt en zijn er kennelijk zeer tevreden over gezien de reünies van Trintella's die elk jaar plaatsvinden.





SCHEPEN REVUE



Polyester versie van de bekende stalen Trintella's. L.o.a. 8,80 m; breedte 2,52 m; diepgang 1,31 m; l.w.l. 6,50 m; Zeiloppervlak: grootzeil 19,7 m²; fok 16 m²; genua 22,8 m²; spinnaker 56 m². Blank mahonie opbouw en teak dek; vijf kooien; ruime kombuis, toilet en hangkast. Watertank 120 liter; brandstoftank 45 liter; motorisering Albin 2 cyl. 10 pk. Ontwerp E. G. v. d. Stadt; past in klasse IV RORC. Specificaties: Huid: glasvezel polyester. Dek: Sandwich met blank

teak-planken. Opbouw: 15 mm hechthout. Kuiprand: 20 mm mahonie. Roer: glasvezel polyester. As: roestvrij staal. Mast en giek: silverspruce. Zeerailing en preekstoel: roestvrij staal. Beslag: roestvrij staal, blokken tufnol. Lieren: brons. Lopend/staand want: roestvrij staal draad. Zeilen: dacron. Ballast: ijzer 1740 kg. Cockpitbanken: mahonie (blank). Rooster cockpitvloer: teakhout (blank). Interieur-betimmering: mahonie. Prijs incl. B.T.W.: f 43.800,-.

Jachtwerf Anne Wever,
's-Hertogenbosch, tel.
3 44 84.

Trintella I