

TRINTELLA

5 VICTORY



Wie comfort wil en ruimte en kwaliteit en optimale zeewaardigheid vraagt veel.

De TRINTELLA 5 staat garant voor deze eigenschappen. Een schip dat respect afdwingt. Met zijn 14.70 meter lengte een majestueuze verschijning op alle wereldzeeën. Een schip dat zich, zelfs bij zeer slechte weersomstandigheden, uiterst beheerst en stabiel gedraagt. Geen wonder ook, aan de TRINTELLA 5 Victory hebben maar liefst drie zeilfenomenen hun naam verbonden:

Tyler Boat Co. Ltd. gaf het casco zijn fraaie en betrouwbare constructie.

E. G. v. d. Stadt, ontwerper van wereldfaam.

Anne Wever, gerenommeerd jachtbouwer.

Drie klinkende namen die van elke vaart een behouden en feestelijke vaart maken.

De navigatieruimte

De navigatieruimte is uitstekend geoutilleerd en voorzien van een uiterst comfortabele, lederen fauteuil. Plus een professionele kaartentafel en ruim plaats voor alle denkbare navigatie-apparatuur. Ook de seinvlaggen mogen niet ontbreken. Hiervoor is een aantrekkelijk en praktisch kastje geïnstalleerd.

Salon

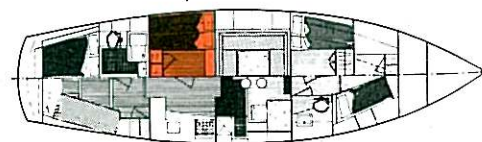
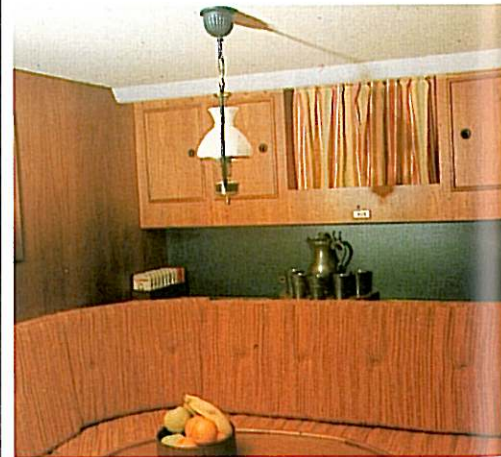
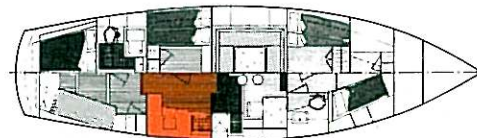
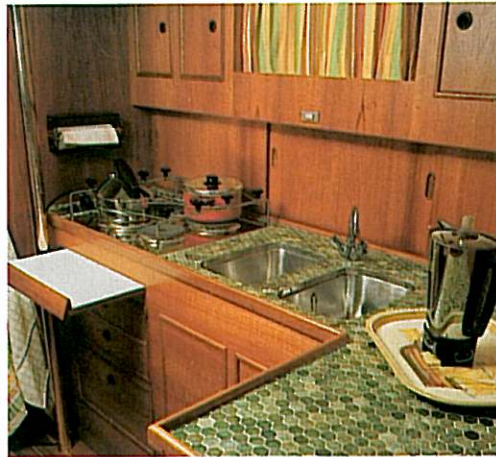
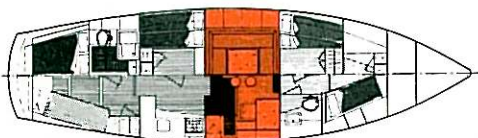
Tegenover de navigatieruimte de verhoogde deksalon, met een ruime, ronde sofabank die plaats biedt aan tenminste zes personen. De sofabank is gemakkelijk in een comfortabel dubbel bed te transformeren.

Pantry

Ook voor de kapiteinsvrouw is het allesbehalve behelpen. De luxe pantry maakt kokkerellen tot een feestelijke bezigheid. Met alle keukenprinses-wensen is rekening gehouden: aanrecht met r.v.s. spoelbakken, fornuis met drie kookpitten en oven, afzuigkap, koelkast van ca. 65 liter en zeer veel bergruimte. Natuurlijk kunt u over warm en koud stromend water beschikken.

Eet/zithoek

Aan bakboord, tegenover de pantry, bevindt zich een gezellige eet/zithoek met L-vormige bank en een fraaie salontafel. Geeft u echter de voorkeur aan extra slaapruimte voor twee personen, dan kan hierin zonder meer worden voorzien.



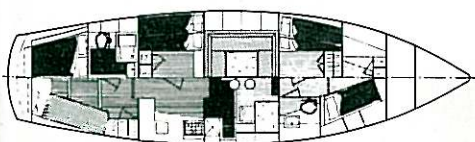
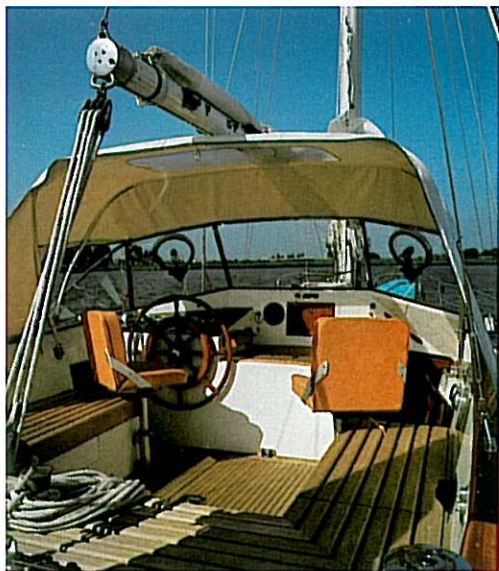
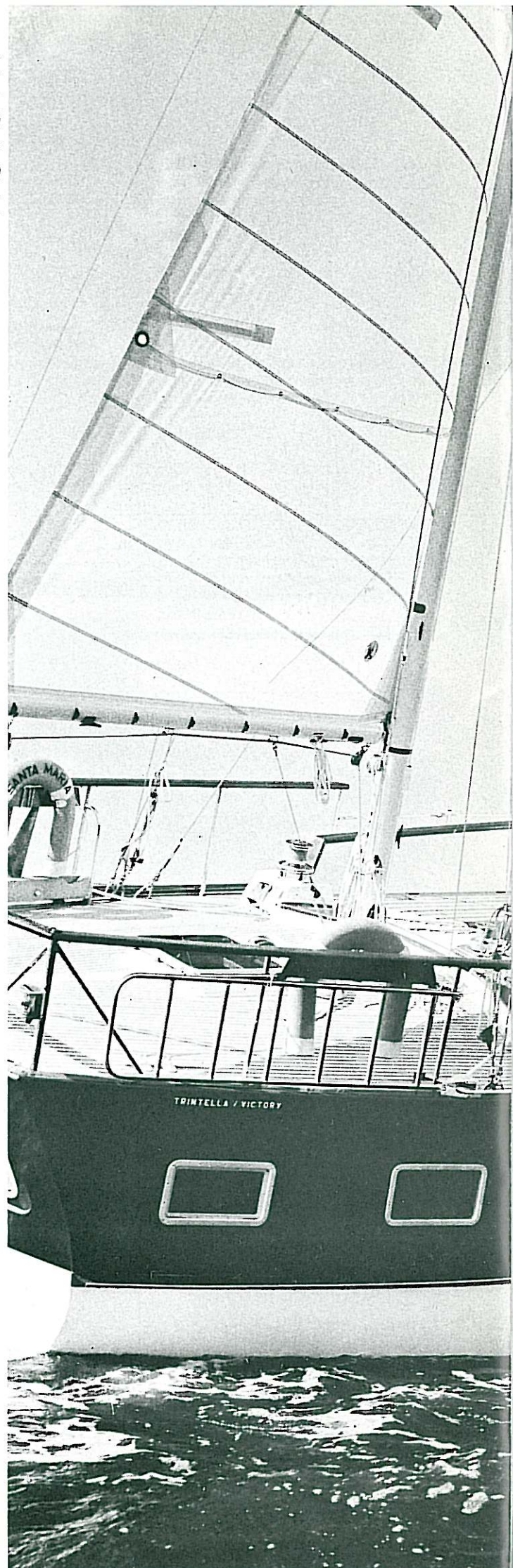
De kuip

In de ruime kuip geeft de bediening weinig problemen. De stuurinrichting is hydraulisch en gemakkelijk te bedienen.

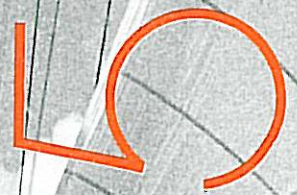
Het uitzicht is naar alle kanten subliem.

Dit veiligheidsaspect is niet uniek voor de bedieningsruimte. Het gehele schip ademt de sfeer van veiligheid en comfort, hetgeen de Trintella V uitermate geschikt maakt voor (zeer) lange tochten.

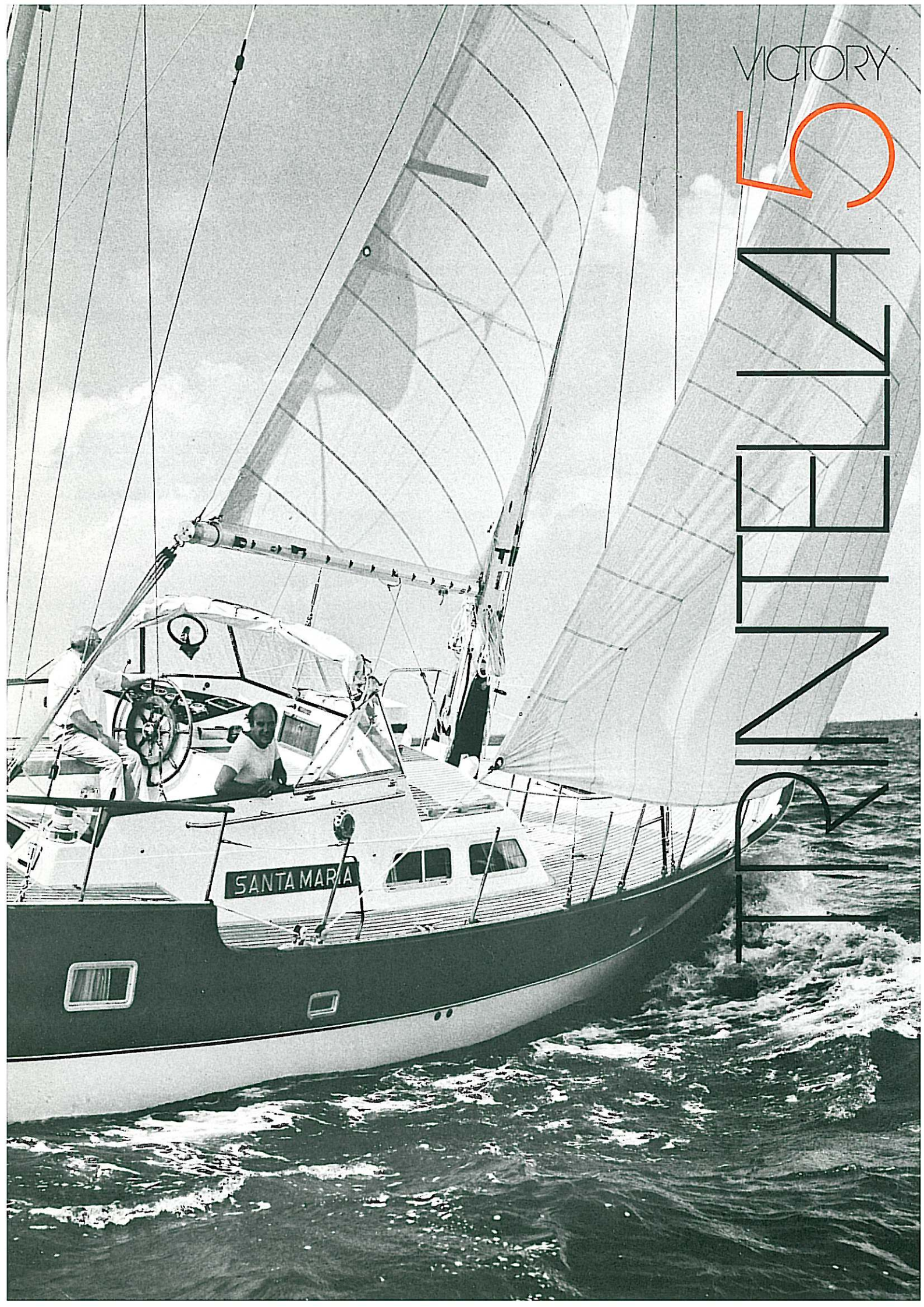
TRINTELLA
5
VICTORY



VICTORY



LENN



De kapiteinshut

De kapiteinshut is een waar eerbetoon aan de eigenaar. Alle comfort is aanwezig: een gezellig zitje, diverse kasten en een droomgraag dubbel bed.

En natuurlijk mét een eigen, ruime toiletruimte met douche, w.c., en een grote wastafel.

Toiletruimte

Aan stuurboord bevindt zich de tweede toiletruimte, met pompclouset, wastafel en - als u wilt - een douche.

De tweepersoonshut

De tweepersoonshut is voorzien van twee éénpersoonsbedden en geeft ook alle gelegenheid de benen aangenaam te strekken.

De éénpersoonshut

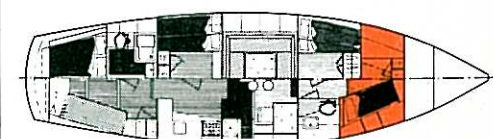
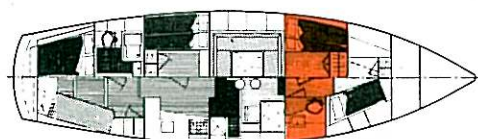
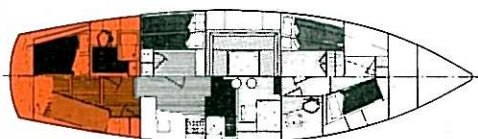
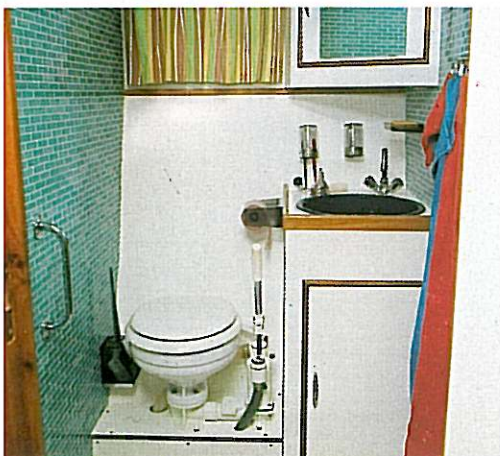
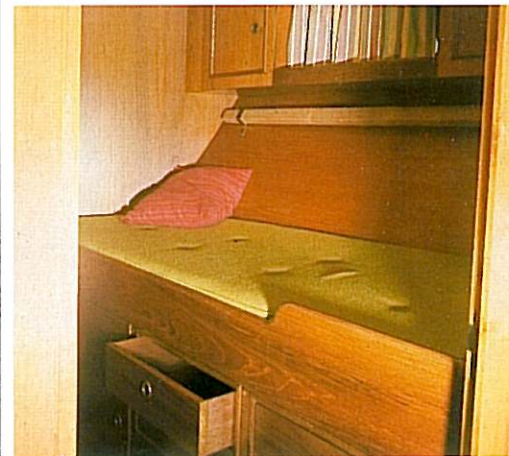
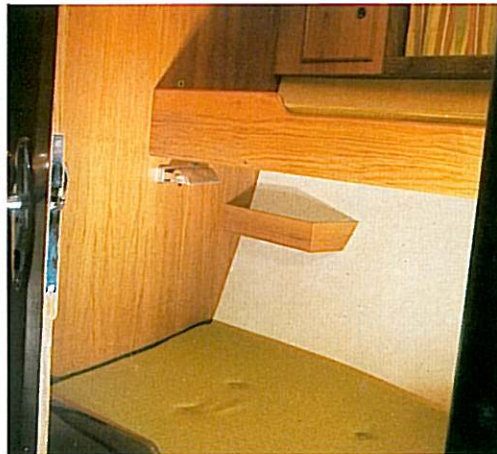
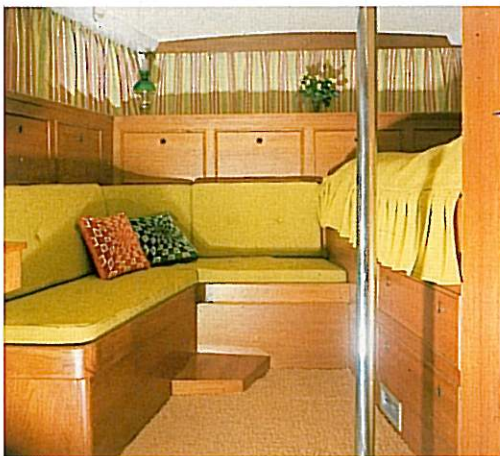
Ook in de éénpersoonshut is het aangenaam toeven: een ruime kooi, een royale legkast en hangkastruimten bieden alles wat wenselijk is.

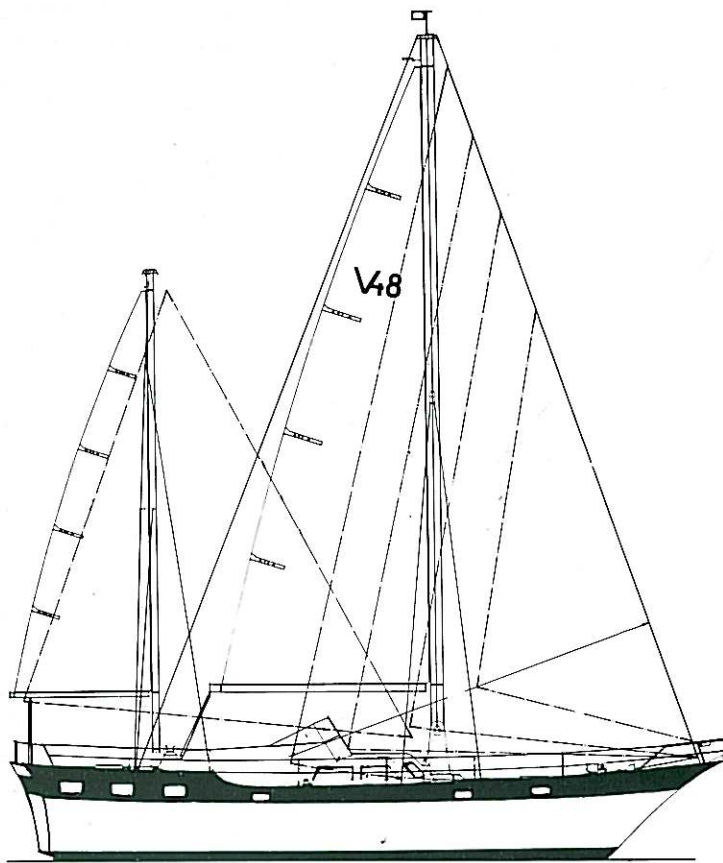
Werkhoek

Tegenover de kooi is een werkbankje opgesteld, compleet met bankschroef en gereedschap.

Voorpunt

In de voorpunt kunt u de zeilen opbergen. Deze ruimte is zo groot dat ze ook rustig voor andere doeleinden kan worden benut. De zeilenberging is vanaf het dek bereikbaar.





specificatie

AFMETINGEN

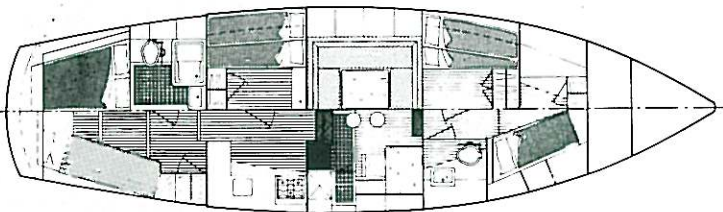
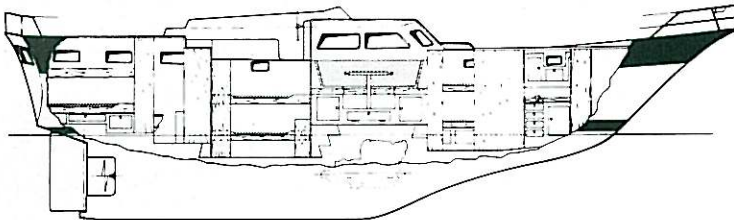
lengte over alles 14.63 m
lengte waterlijn 11.00 m
breedte 4.06 m
diepgang 1.80 m
ballast 6.00 ton
waterverplaatsing 19.00 ton

ZEILEN

grootzeil 29,5 m²
bezaan 12,5 m²
genua 60 m²
fok 46,2 m²
stormfok 18 m²
bezaanstagzeil 36 m²
spinnaker 136 m²

MOTOR

Perkins 6.354 - 6 cyl -
115 pk dieselmotor
Paragon hydraulische
keerkoppeling
reductie 2 : 1
wisselstroomgenerator
720 Watt
(zie verder onder
motorinstallatie)



jachtwerf anne wever b.v.

ERTVELDWEG 3, 's-HERTOGENBOSCH - NEDERLAND
Postbus 445 - Telefoon: (073) 81 24 55

TEL. NO.

073 - 412455

