

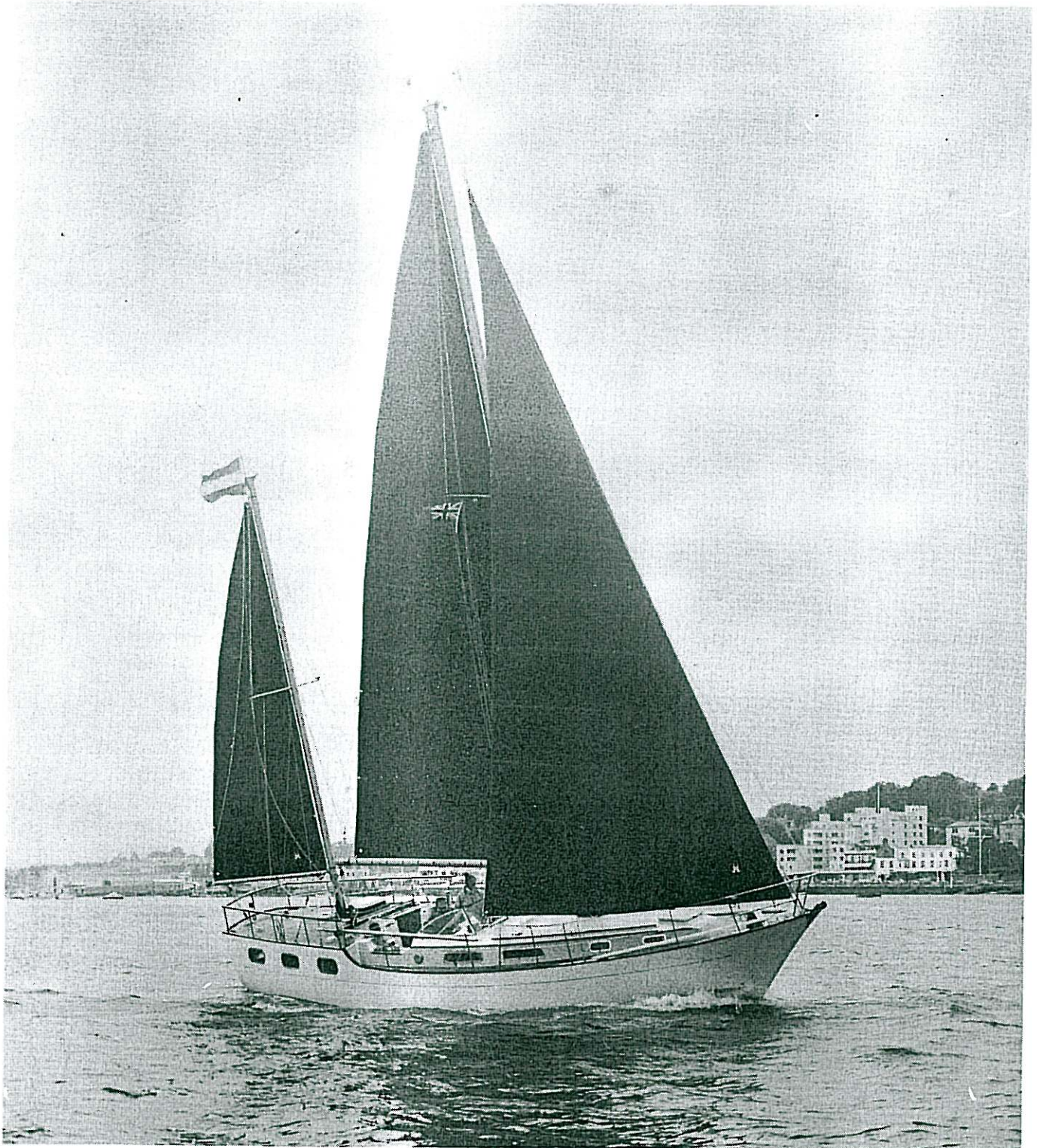
*Jachtwerf* **anne wever nv**

Ertveldweg 3 - Orthen/'s-Hertogenbosch  
Telefoon 04100 - 3448<sup>4</sup> en 47543  
Postbus 445

71



40' TRINTELLA IV





**Voornaamste afmetingen:**

L.O.A.	12,20 M.
L.W.L.	9,80 M.
Breedte	3,50 M.
Diepgang	1,50 M.
Waternverplaatsing	10,5 ton
Ballast	4,2 ton
Grootzeil	28,1 m <sup>2</sup>
Fok	33,7 m <sup>2</sup>
Bezaan	8,8 m <sup>2</sup>
Genua	43,3 m <sup>2</sup>
Stormfok	15,- m <sup>2</sup>
Bezaanstagzeil	28,1 m <sup>2</sup>
Spinnaker	79,- m <sup>2</sup>



De Trintella IV is een grotere versie van de 35' Trintella III en is eveneens ontworpen door E.G. van de Stadt.

Haar grotere afmetingen geven meer ruimte in het hele schip maar vooral ook in de achterkajuit, die dank zij de kampanje thans tot een bijzonder fraaie hut geworden is, met stahoogte en een separate toilet- en wasgelegenheid.

Romp: gewapend polyester met kleurpigment boven de waterlijn.

Dek kuip en opbouw: gewapend polyester, geheel gepigmenteerd.

Dek en opbouw in sandwich-constructie met balsa hout als middenlaag.

Watertanks, brandstoftanks, motorfundatie en roer zijn eveneens in polyester uitgevoerd.

Al het polyesterwerk voldoet aan Lloyd's eisen en desgewenst kan een Lloyd's certificaat mee geleverd worden.

Het dek is belegd met teak, 15 mm. dik met ingegoten rubbernaden.

Ook de kampanje is geheel met teak belegd.

Ramen: aluminium frames met hardglas ruiten.

Toegangsluiken in teak naar keuze met of zonder perspex venster.

Vlucht- en ventilatieluiken in aluminium met perspex venster.

Stuurinrichting: hydraulische wielsturing (tegen meerprijs kan desgewenst een mechanische stuurinrichting geïnstalleerd worden).

Motor: Perkins 4.236, 62 P.K. 4-cilinder Dieselmotor met reductie 2:1, hydraulische keerkoppeling, morsebediening en wisselstroomdynamo (snelheid ruim 8 knopen).



De motor is geplaatst onder de kuipvloer en is volledig geïsoleerd van de kajuit, zodat geen hinderlijke diesellucht gevreesd behoeft te worden.

De royale motorkamer maakte het mogelijk waterdruksysteem en desgewenst een olieverwarmingssysteem hier in te bouwen.

De brandstoftanks die aan beide zijden van de motor in de romp ingebouwd zijn hebben tezamen een capaciteit van 800 ltr.

De watertanks die boven de ballast onder de kajuitvloer geplaatst zijn hebben een inhoud van 600 ltr. Zij zijn voorzien van slingerschotten en inspectiedeksels. Er is een sumptank van 140 ltr.

Er is warm en koud stromend water in beide toiletruimtes en in de keuken. In de voorste toiletruimte is tevens een douche. De vloer is hier een teak rooster; een elektrische pomp zorgt voor de waterafvoer.

De keuken heeft 2 spoelbakken, een royale aanrecht, een cardanisch opgehangen fornuis met oven en een elektrische koelkast.

Achter het aanrecht schuifkastje voor serviesgoed en proviand.

Onder het aanrecht laden en kastjes voor pannen, etc. en een afvalbakje.

De royale kaartentafel is in de vaarrichting van het schip geplaatst; eronder is een kaartenbak, verder zijn er boven de kaartentafel kastjes voor boeken, radio en nautische apparatuur.

Salon voor en achter zijn beide voorzien van een U-bank met resp. zwenk- en klaptafel, betimmering teak hechthout, vloeren massief teak.

In de vooriek zijn 2 kooien die met een vulpunt in een dubbel bed veranderd kunnen worden. Eventueel kan de toiletruimte vergroot worden en de vooriek als zeilenberging gebruikt worden.

De kuip is voorzien van teak vloerrooster en teakbanken. Een wegneembaar raam in 5 delen geeft beschutting tegen buiswater. Desgewenst kan een sprayhood de gehele kuip regendicht maken, terwijl nochtans de schoten bediend kunnen worden.





Verdere standaarduitrusting:

R.V.S. voor en achter preekstoel, R.V.S. scepters, dubbele plastic ommantelde zeereeling. Schootlieren met 2 snelheden, vallieren en dekbeslag in licht metaal, verchromd brons en roestvrijstaal.

Lopend en staand want in R.V.S.

Masten en gieken in sound-deadened, goud geanodiseerd aluminium.

Grootzeil, fok en bezaan van **G a a s t r a** in Dacron.

Matrassen in 10 cm. polyaether bekleed met kunstleer.

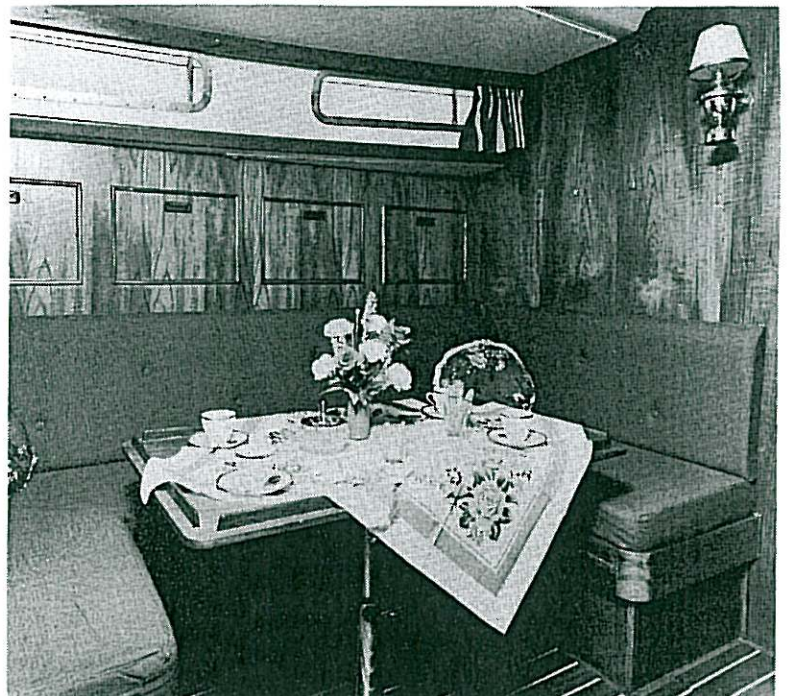
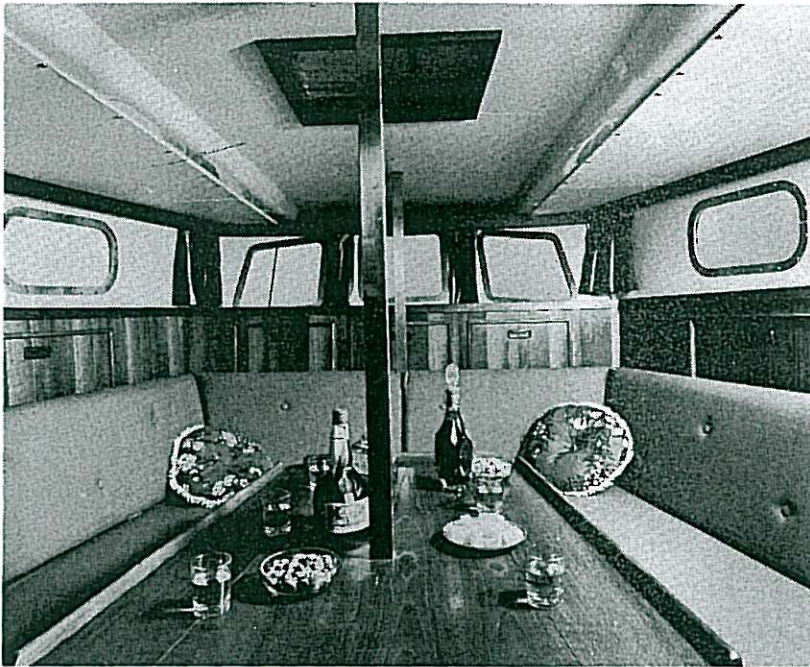
Ankerlier, 30 kg's poolanker met 40 meter 10 mm. ankerketting.

TL binnenverlichting, 2 boordlichten, stoomlicht, heklicht, mastlicht en zalinglicht.

Ingebouwde Henderson hand lenspomp en Crowell elektrische lenspomp.

Brandblusser, 2 reddingsboeien met houder.

Verdere inventaris: landvasten, stootkussens, haakstok, luiwagen, spons, vlaggestok, trommelstok, 3 vlaggelijnen, misthoorn, serviesgoed, gordijnen.



September 1970, wijzigingen voorbehouden.



## 40' TRINTELLA IV

## Provisional Description

Main dimensions:

L. O. A.	12.20 m.	Mainsail	28,1 m <sup>2</sup>
L. W. L.	9.80 m.	Foresail	33,7 m <sup>2</sup>
Beam	3.50 m.	Genoa	43,3 m <sup>2</sup>
Draft	1.50 m.	Stormjib	15, - m <sup>2</sup>
Displacement	10,5 ton	Spinnaker	79, - m <sup>2</sup>
Ballast	3,7 ton	Mizzen	8,8 m <sup>2</sup>
		Mizzen staysail	28,1 m <sup>2</sup>

Trintella IV is the bigger sister of Trintella III and of course also designed by E. G. v. d. Stadt.

The bigger dimensions give more room in the whole boat but especially in the aftcabin, which now has standing headroom and a separated toiletroom with washbasin.

The decks are provided with trackmark, so no teak deck.

The standard equipment is equal to that of the Trintella III but now an electric refrigerator, a gas waterheater and shower as well as a combined mast/anchor winch are also included.

Fueltank and watertank are 650 ltr. each.

The engine now is a Perkins 4236 62 hp. with reduction gear, which will give the boat a speed of 8 knots.