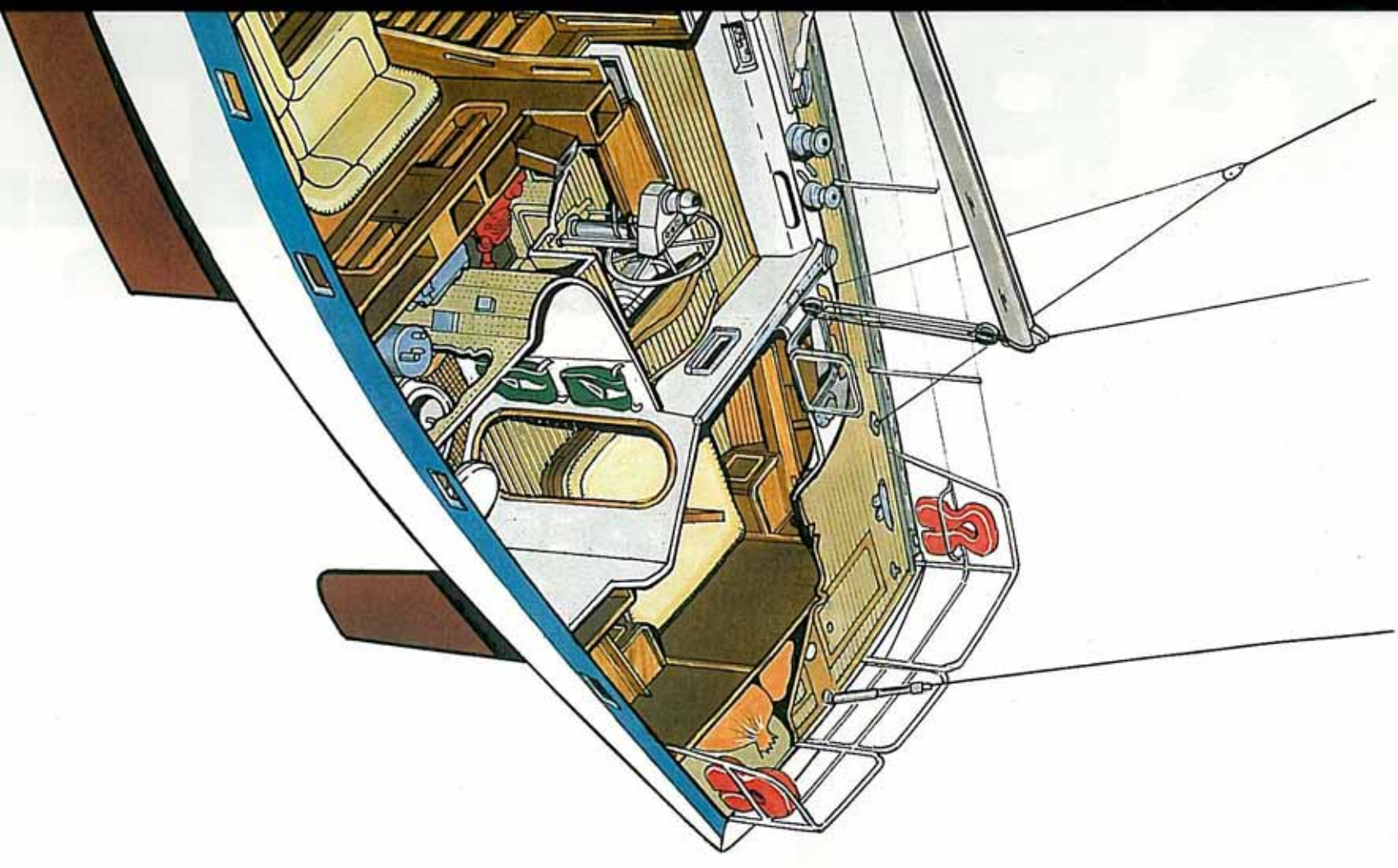
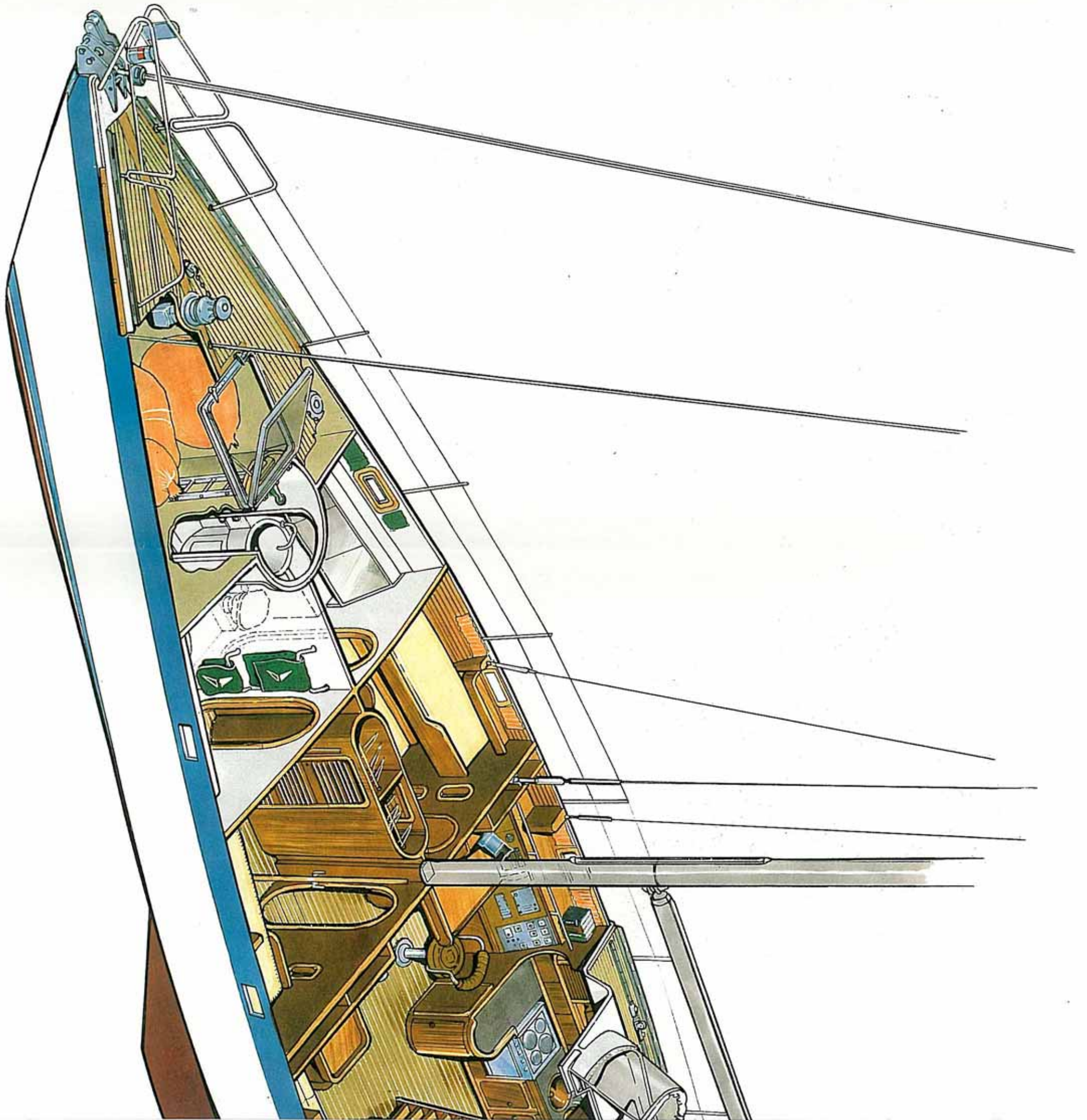


# Trintella

## 53



Jachtwerf Anne Wever bv Holland





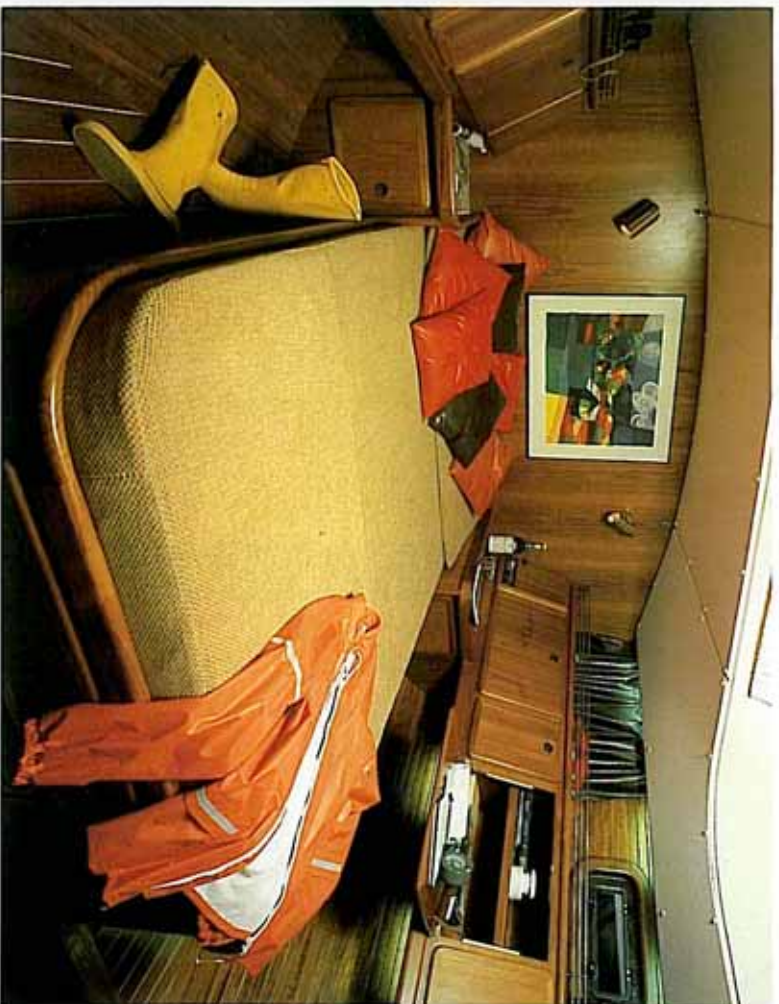
# Trintella 53



De Trintella 53 is een zeiljacht van exclusieve allure. Het ontwerp voldoet aan de hoogste internationale eisen. Merkelijk niets is aan het toeval overgelaten. Jachtarchitectenbureau E.G. van de Stadt & Partners staat garant voor het basisonwerp. Het interieur is ontworpen door de zeer bekende duise architect D. Sieger.

Vele geraffineerde details kenmerken deze Trintella. Internationaal heeft deze samenwerking reeds grote successen geboekt. Op vele tentoonstellingen en door de internationale vakpers, zijn Trintella's vaak genoemd om vernieuwende accenten.

Geen enkele concessie is gedaan aan het interieur van dit oceanwaardige jacht. U treft er drie separate hutten, elk voorzien van een eigen toilet- inrichting, douche en slaapcomfort. De salon heeft een uiterst comfortabele sofa, er is ruim 2 meter stahoogte en zeer veel leefruimte. In de kombuis behoren een koelbox, twee elektrische koelkasten en een afzuigkap tot de standaarduitrusting. Een achtpersons servies ontbreekt evenmin. Ook de geheel geïsoleerde motorruimte heeft vrijwel overal stahoogte.



Roestvrijstaal en hoogwaardig aluminium dekbeslag, zelftailing genuaschootieren (2 snelheden), een elektrische ankerlier, kortom alles is aanwezig om het optimale uit het jacht te halen. De zeilenberging is van buitenaf door een groot dekluijk bereikbaar. Insiders in de zeilwereld, herkennen aan de rompvorm al een zeiljacht dat voor alle zeeën geschikt is.

De zeileigenschappen zullen niets te wensen overlaten; of u nu plannen hebt om oceaanraces te varen, of als u de voorkeur geeft aan een comfortabele zeiltocht naar verre landen. De ondiepe kiel- of midzwaard uitvoering geeft u de mogelijkheid om vrijwel elke haven te kunnen aandoen.

Overigens, de service die wij de Thintella-eigenaren bieden houdt hiernede terdege rekening. Overal waar Thintella's varen, kunt u rekenen op een optimale service van onze werf of van onze buitenlandse agenten.

#### Technische gegevens

##### Thintella 53

Lengte o.a.	16,15 m
Lengte w.l.	13,2 m
Breedte	4,7 m
Diepgang vaste kiel	2,2 m
Diepgang kielmidzwaard	1,7 tot 3,0 m
Ballast vaste kiel	7 ton (lood)
Ballast kielmidzwaard	71 ton (lood)
Waterverplaatsing	23 ton
<b>Zeilen</b>	
Grootzeil	57 m <sup>2</sup>
Genua	89 m <sup>2</sup>
Fok	71,2 m <sup>2</sup>
Stormfok	18 m <sup>2</sup>
Spinnaker	198 M <sup>2</sup>



**Jachtwerf  
Anne Wever bv**

Ertveldweg 3  
5231 XA  
Postbus 445  
5201 AK  
's-Hertogenbosch  
Holland

Telefoon 073 412455  
Telex 50132