

167

Ontwerp van E. G. v. d. Stadt

Jachtwerf Anne Wever introduceert

TRINTEL II

Afmetingen

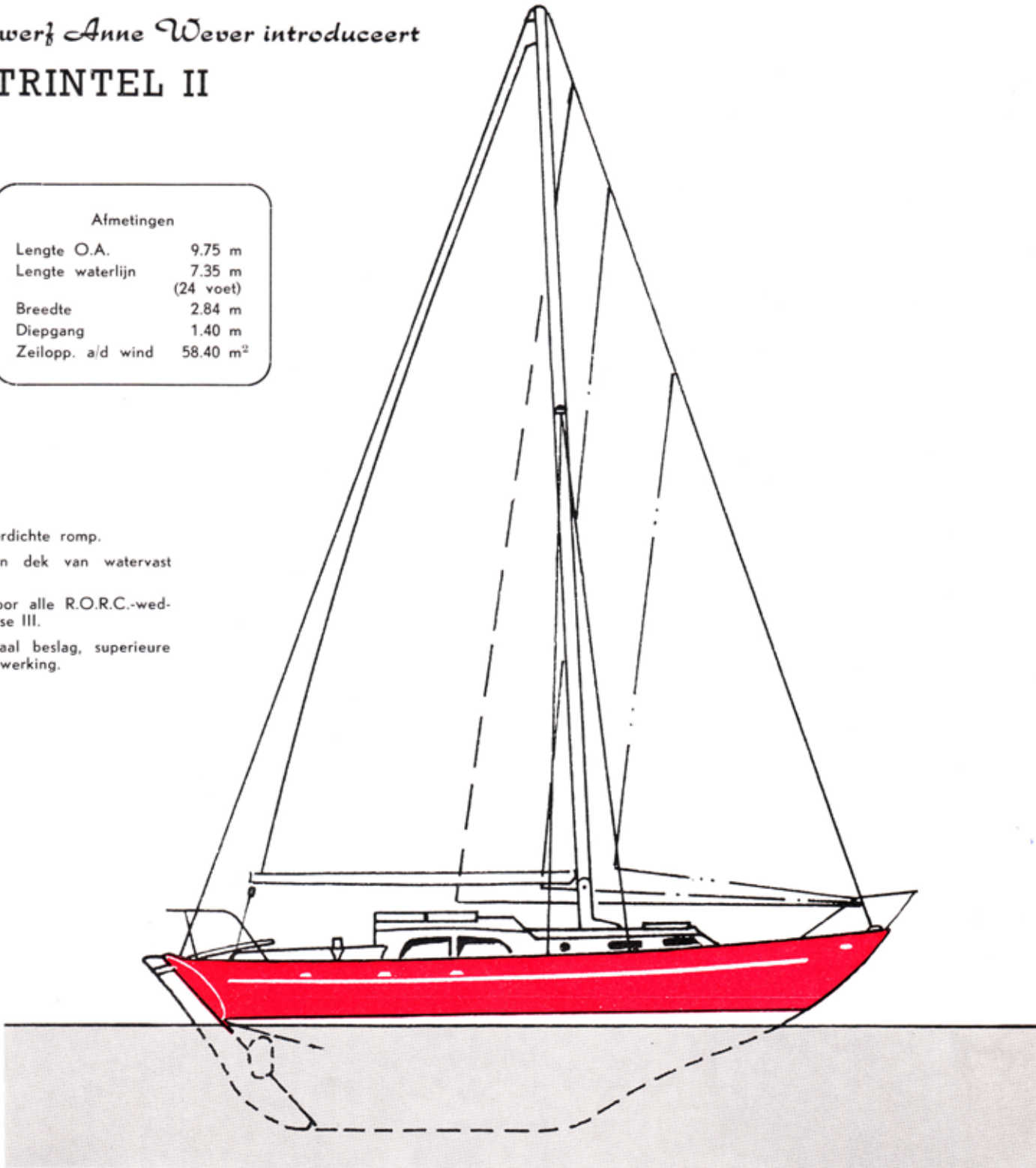
Lengte O.A.	9.75 m
Lengte waterlijn	7.35 m (24 voet)
Breedte	2.84 m
Diepgang	1.40 m
Zeilopp. a/d wind	58.40 m ²

Stalen waterdichte romp.

Opbouw en dek van watervast multiplex.

Geschikt voor alle R.O.R.C.-wedstrijden klasse III.

Roestvrij staal beslag, superieure „export” afwerking.



Van de Stadt zegt over de Tritel II

De Tritel II is wat men noemt een 24 voeter, dat wil zeggen de waterlijn is 24 voet lang. Jachten van deze lengte worden door de Engelse Royal Ocean Racing Club (kortweg R.O.R.C.) zeewaardig genoeg geacht om aan alle zeedstrijden te kunnen deelnemen.

De Tritel II is werkelijk een kostelijk type jacht. Een geriefelijke reis van enige weken naar de Oostzee, deelnemen aan binnen- en buitenlandse wedstrijden of een weekend rustig op de Westeinder, dat alles behoort tot de mogelijkheden van dit schip.

Het ontwerp, waarvoor de naam E. G. van de Stadt borg staat, garandeert een uitstekend uitgebalanceerde cruiser-racer, snel - stabiel - zeewaardig en gemakkelijk door de schipper en zijn vrouw te behandelen.

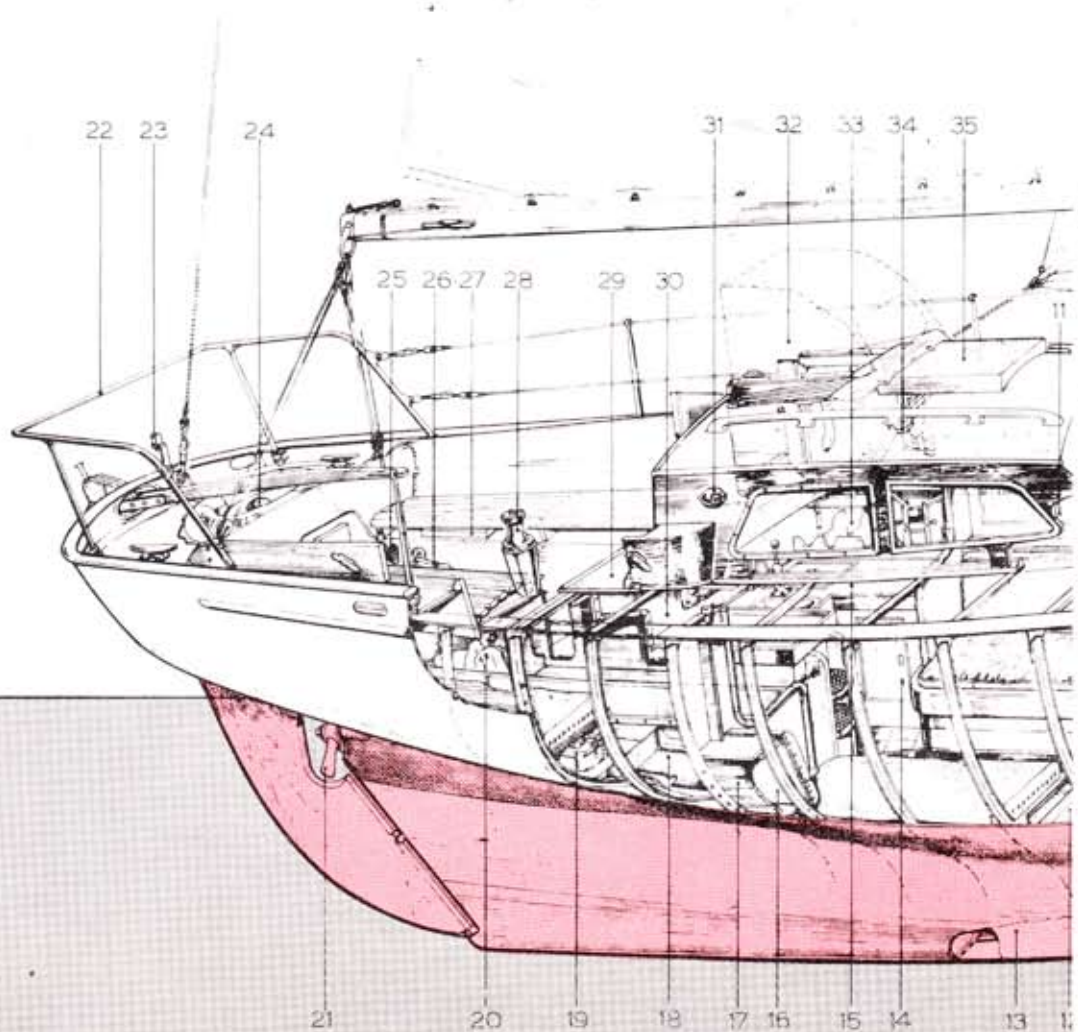
De stalen romp verzekert een sterk, volkomen waterdicht schip met weinig onderhoud, terwijl de speciaal geconstrueerde opbouw U de luxe van het houten schip geeft.

De Tritel II wordt als standaard geleverd met platte spiegel en aangehangen roer. De luxe uitvoering met overhangend jachthek doet de romp slanker lijken, heeft meer ruimte op het achterdek en verhoogt de snelheid. Deze laatste uitvoering kan ook als Yawl getuigd worden.

ONTWORPEN DOOR

Materieel

Romp: staal
 Dek: ocumé hecht
 Cockpit: staal - te
 Kajuitwanden: mah
 Kajuitdek: gelamine
 Ballast: beton met
 Mast: hol silver spr
 Rondhout: silver sp
 Zeilen: dacron
 Beslag: brons - roe



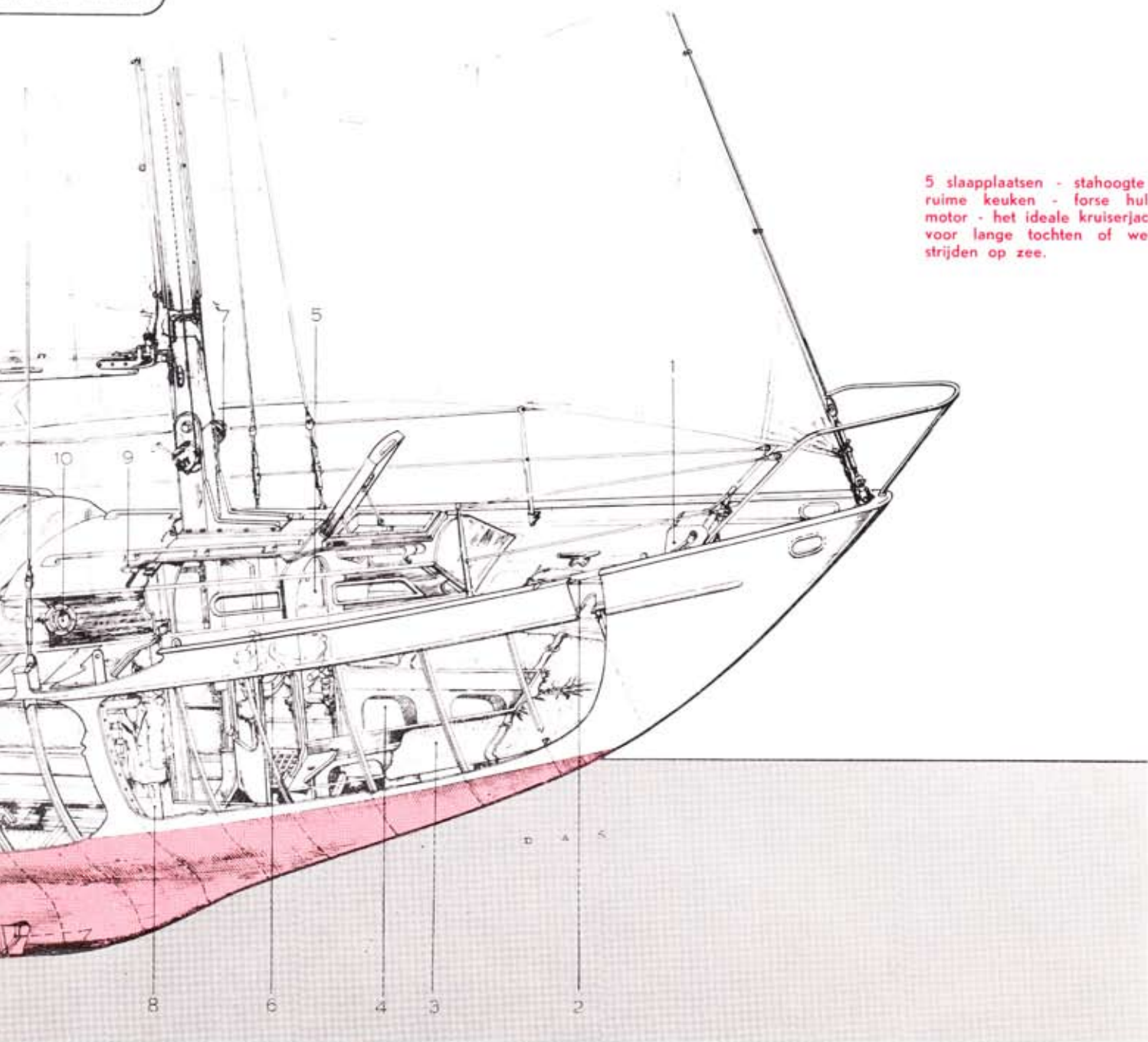
EL II

E. G. v. d. STADT

len :
ut
mahonie
hechthout
rd hechthout
onsdoppen
ce
uce
vrij staal - tephno

Verklaring van de nummers :

1. Ankerlier
2. Danforth anker
3. Slaaphut
4. Bergruimte
5. Linnenkast in toiletruimte
6. Opklapbare wastafel
7. Lieren voor grootzeils- en fokkeval
8. Hangkast
9. Gelamineerd kajuitdak
10. Patrijspoort
11. Salon
12. Drinkwatertanks
13. Ballast.
14. Keukenkastje
15. Formica-aanrecht
16. Bergruimte achter zitbank
17. Houten beschieting
18. Kaartenlade
19. Accu onder hondenkooi
20. Oliegoed-berging
21. Tweebladige schroef
22. Roestvrij stalen preekstoel
23. Achterlicht met paddestoel ventilator
24. Helmstok
25. Gasregeling-motor
26. Keerkoppeling bediening
27. Bergruimte onder stuurkuipbanken
28. Schootlieren
29. Brugdek
30. Formica-bekleding boven aanrecht
31. Electrisch boordlicht
32. Neerklapbare buiskap
33. Komaliewant
34. Salonlamp
35. Waterkap over schuifluik



5 slaappleatsen - stahoogte -
ruime keuken - forse hulp-
motor - het ideale kruiserjacht
voor lange tochten of wed-
strijden op zee.

KIES DE VERSIE DIE UW VOORKEUR HEEFT....

De Trintel II is in drie verschillende uitvoeringen met variaties in tuig en rompvorm te leveren.

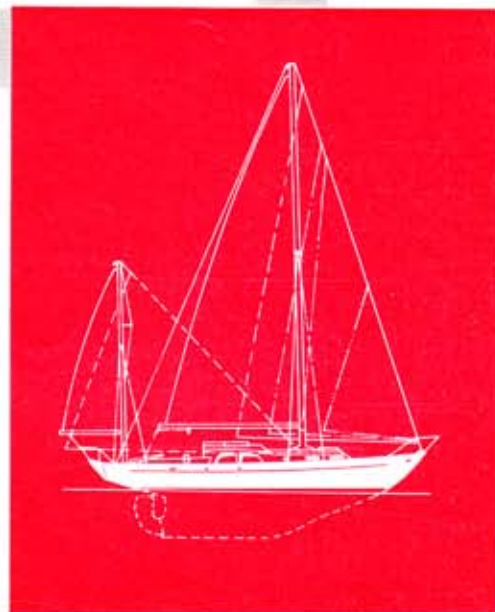
Trintel II :

Sloeptuigage, aangehangen roer en uitvoering als beschreven.



Trintel II a :

Sloeptage als Trintel II doch met overhang achter, totale lengte 10,35 m. Grote bergruimte in achterschip, stalen roer i.p.v. hout bij Trintel II.



Trintel II b :

Yawl tuigage met achterschip als Trintel II a. Zeiloppervlak ad. wind : 58,4 m². Langere kiel, extra uitrusting voor de bijzeilen.