



Technical Information Bulletin

No. 12

Title	Guardrail refit
Category	Deck layout
Content	This information describes the best practice approach of how to change the guardrail including stanchions and stanchion sockets on a Trintella 38

1. Inleiding

Onder invloed van de tijd en de elementen, zoals vocht en zeewater zal er corrosie optreden aan Aluminium dekbeslag, zo ook de bevestiging van een essentieel veiligheidsonderdeel zoals de zeereeling. Omdat bouten afgebroken of gecorrodeerd waren, stonden de scepterpotten los. En omdat dit lastig was te herstellen (vervangende scepterpotten niet voorradig) is besloten om een andere in RVS uitvoering te gebruiken. Puntsgewijs wordt hier beschreven hoe je een refit van een complete zeereeling van een Trintella 38 kunt uitvoeren. De werkwijze kan ook toegepast worden op modellen met een vergelijkbare uitvoering.

2. Werkwijze

Probleem bij de keuze naar een alternatief voor de originele Aluminium versies is dat de gangbare RVS scepterpotten niet op de voetrail passen. Daarom heb ik besloten tot het plaatsen van de scepterpotten op deels de voetrail en deels het dek.

Om een rechte en horizontale ondergrond te verkrijgen heb ik kunststof plaatjes in profiel geslepen zodanig dat zij de bolling van het dek en het profiel van de voetrail opvulden tot een plat montagevlak.

Ik heb daartoe kunststof van de soort RX Multilene PE gebruikt op advies van de leverancier Eriks kunststoffen in Ede. Deze kunststof neemt geen vocht op.

Daarna kon ik de benodigde gaatjes in het dek boren, onderdeks stevige contraplaatjes aanbrengen en vervolgens de potten met kit afdichten en met bouten moeren monteren.

Voor een goede montage moet er wel redelijk wat aftimmering binnen gedemonteerd worden om de contraplaatjes en moeren te kunnen plaatsen!

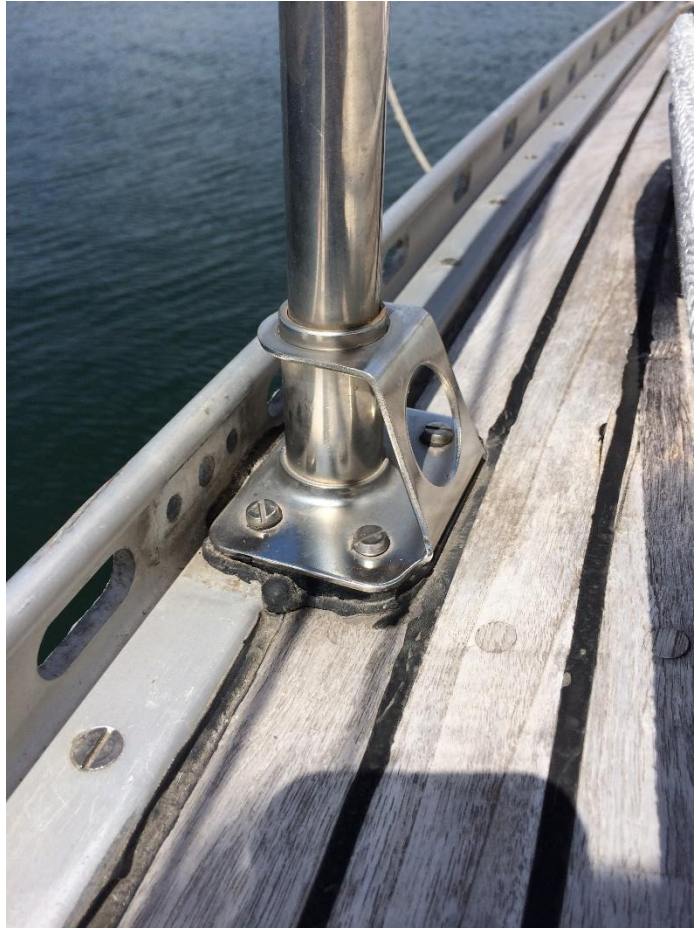
De nieuwe scepters zijn wel 1 a 2 cm kleiner dan de oorspronkelijke zodat de zeereeling vanaf de voorprekstoel iets afloopt. Het geheel functioneert al enkele jaren zonder lekkages.

Als (klein) nadeel moet vermeld worden dat de scepterpotten een klein beetje de waterafvoer langs de voetrail belemmeren.



Oude situatie





Nieuwe situatie plaatsing scepterpot

Bijdrage: B. Verhaaf
Bewerkt: P. van der Waa
December 2017

Note: Technische Informatie Bulletins worden uitgegeven door de Trintella Vriendenkring om leden en overige Trintella eigenaren te adviseren bij het onderhoud van hun boten. Veel van deze bulletins zijn gebaseerd op de ervaringen die Trintella eigenaren zelf hebben opgedaan met het onderhoud van hun boot. Alhoewel de publicaties met de grootst mogelijke zorgvuldigheid zijn samengesteld kunnen hieraan geen rechten worden ontleend. De TVK staat open voor opmerkingen die de inhoud van deze publicaties kunnen verbeteren.